

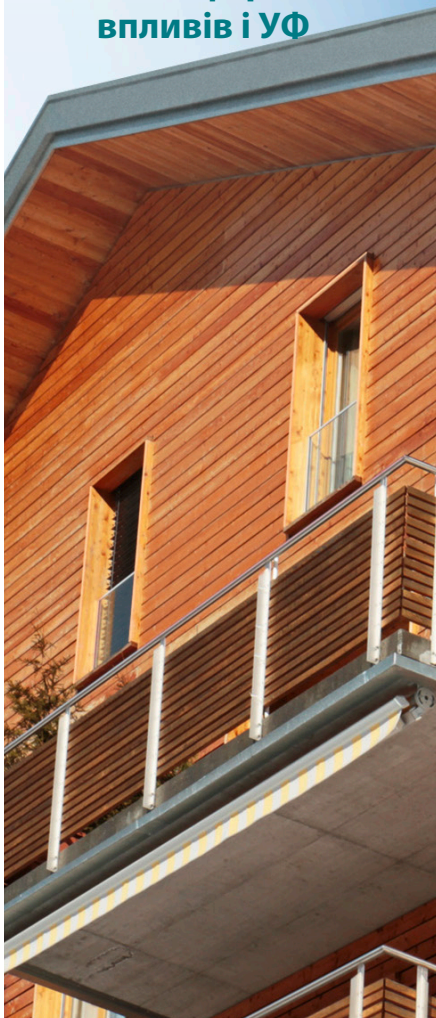


BAUFIX 
MADE IN GERMANY



Wetterschutz Holzgel

- з активними порами
- для всіх порід
- не розбризкується
- не скапує
- стійкий до атмосферних впливів і УФ



Властивості:



- **BAUFIX** Wetterschutz Holzgel лазур для дерева із активними порами, підходить для всіх порід, не скапує із вертикальних поверхонь
- **BAUFIX** Wetterschutz Holzgel кольорова відзначається високою стійкістю до ультрафіолету і атмосферних впливів

Застосув.всередині:



- **BAUFIX** Wetterschutz Holzgel підходить для обшивки і профільованої деревини
- **BAUFIX** Wetterschutz Holzgel farblos застосовується лише всередині приміщень та зовні але під дахом

Застосування зовні:



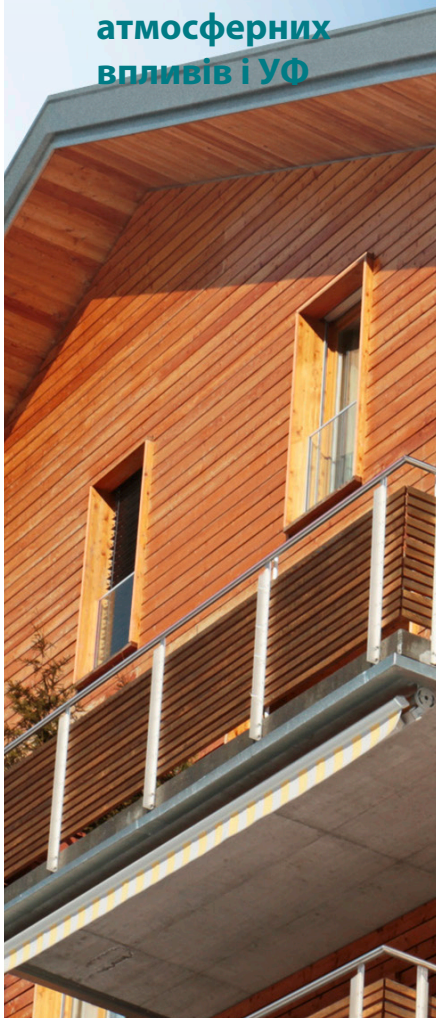
- **BAUFIX** Wetterschutz Holzgel farblos застосовується зовні як фінішне покриття по неушкодженій, лазурованій кольором дер.
- **BAUFIX** Wetterschutz Holzgel зстосовується для зовнішньої обшивки, дерев'яних будинків, обшивки даху, садових будинків, пергол, фахверкових конструкцій та для відновлення існуючих лазурованих покриттів
- Також підходить для тропічних порід деревини
- Там, де потрібен найкращий захист від атмосферних впливів та міцна поверхня

Переробка:

- Дерево зовні: Деревину зовні слід прогрунтувати для захисту від синяви і гнилі засобами захисту (Обережно застосовувати біоциди. Перед застосуванням слід завжди читати етикетку з інформацією про продукт.)
- Дерево всередині: слід обробляти прдуктом **BAUFIX** Wetterschutz Holzgel без попереднього грунтування
- Основа дерева під фарбування повинна бути чистою, сухою, міцною і стійкою
- Старі покриття, що відшаровуються та посірівшу деревину слід зішліфувати до білої деревини
- Зішкребти смолу і обробити місця універсальним розчинником **BAUFIX** Universal Verdünnung
- **BAUFIX** Wetterschutz Holzgel перед нанесенням добре перемішати і достатньо нанести в напрямку волокон
- Другий шар наносити після повного висихання
- Попередньо виправити пошкодження деревини
- Рекомендується пробне нанесення
- Зовні деревину після обробки захищати від дощу протягом 4-х годин
- Не застосовувати нижче +5°C і прямих сонячних променях
- Допустима вологість деревини: хвойні породи макс. 15 %, листяні породи макс. 12 %
- Зберігати і транспортувати при відсутності морозу
- Не підходить для розпилення краскопультом



- **активними порами**
- **для всіх порід**
- **не розбризкується**
- **не скапує**
- **стійкий до атмосферних впливів і УФ**



Загальні поради:

- **BAUFIX** Wetterschutz Holzgel може проявляти, при недостатньо сухому вигляді, при попаданні дощу білувато-молочні плями. При повному висиханні вони стають повністю прозорими
- **BAUFIX** Wetterschutz Holzgel наноситься тонким шаром відповідно до вказаного розходу 100 мл/м²
- **BAUFIX** Wetterschutz Holzgel не підходить для деревини (пішохідної зони) і місць сидіння для меблів!
- Просочена під тиском деревина повинна піддаватись атмосферним впливам не менше 2–3 місяців перед обробкою продуктом **BAUFIX** Wetterschutz Holzgel
- При переробці і зберіганні дотримуватись загальних мір захисту
- Інформація про колір та колір зразків не є зобов'язуючими. Кольорові відхилення можливі залежно від основи та техніки нанесення. Колір на висушеному зразку відрізняється від свіже нанесеного кольору із ємності
- Детальніше можна ознайомитись із актуального технічного опису на сайті www.baufix-online.

Робочі інструменти/ Очистка:

- **BAUFIX** Wetterschutz Holzgel наносити щіткою для водяних лазурей
- Робочі інструменти після використання промити водою і миючими засобами

Форма поставки:

- **Кругла пластикова канистра : 5 л**

Farbton	Art.-Nr.
ebenholz	0800859905
eiche dunkel	0800818805
eiche hell	0800815505
weiß	0800814105
farblos	0800815905
kastanie	0880871005
kiefer	0800815805
lärche	0800854505
mahagoni	0800814905
nussbaum	0800815605
palisander	0800815705
pinie	0800816805
tannengrün	0800859305
teak	0800816905

Розхід:

- Прибл. 100 мл/м² за один робочий прохід, у нерозбавленому стані

Зберігання:

- **BAUFIX** Wetterschutz Holzgel термін зберігання у закритій заводській тарі в сухому, захищеному від морозу місці не менше ніж 1 рік після дати покупки

Інструкції з безпеки:

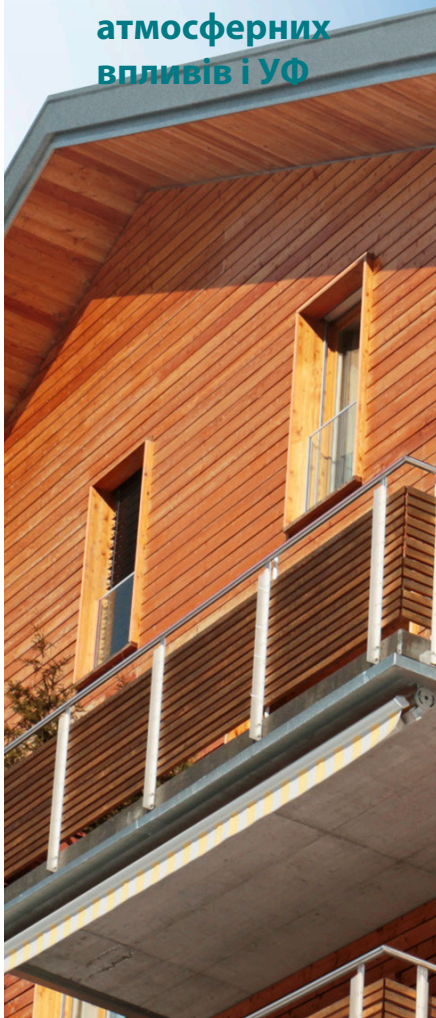
- Зберігати у недоступному місці для дітей
- Не вдихати пару/аерозоль
- При розпиленні використовувати фільтр Kombifilter A2/P2
- При шліфуванні застосовувати фільтр Staubfilter P2
- Під час роботи заборонено їсти, пити, курити
- При попаданні в очі чи контакті зі шкірою зразу ретельно промити водою
- Під час та після нанесення забезпечити тривале провітрювання



BAUFIX



- **активними порами**
- **для всіх порід**
- **не розбризкується**
- **не скапує**
- **стійкий до атмосферних впливів і УФ**



Утилізація:

- Не допускати попадання в каналізацію, сточні води
- Здавати на утилізацію повністю опорожнені ємкості
- Залишки продукту у вигляді рідини здаються на пунктах збору старих фарб

Маркування:

- Містить суміш із СМІТ (хлорметил ізотіазолінон) і МІТ (метилізотіазолінон) (3:1); ВІТ (бенцізотіазолінон). Може викликати алергічні реакції.
- WGK: 1
- Вміст ЛОС : Допустиме значення ЄС для продукту (кат. А/е): 130 г/л
- Цей продукт містить макс. 30 г/л ЛОС/Леткі органічні сполуки
- КОД GIS: BSW2

Декларація відп. VDL-RL 01

- Тип продукту: декоративна лазур для дерева
- Сполучна речовина: водяна дисперсія полімерів
- Пігменти і наповнювачі: неорганічні пігменти на основі діоксиду заліза
- Розбавляючий засіб: вода
- Розчинник: деривати гліколю
- Добавки: тензид, згущувачі/диспергатори, противспінувачі
- МІТ (метилізотіазолінон)
- Інформація для алергіків тел. 06221 34210



www.blauer-engel.de/uz12a

Представлена інформація складена на основі останніх даних по техніці виробництва і застосування. Так як застосування і обробка даного продукту знаходиться поза спектром нашого впливу, зміст даного технічного опису не є гарантією виробника. Дані, що виходять за рамки опису, вимагають письмового підтвердження з боку заводу-виробника. При будь-яких обставинах зберігають силу положення Загальних умов укладання торговельних угод Реммерс. З публікацією нової версії технічного опису попередні версії втрачають свою силу.